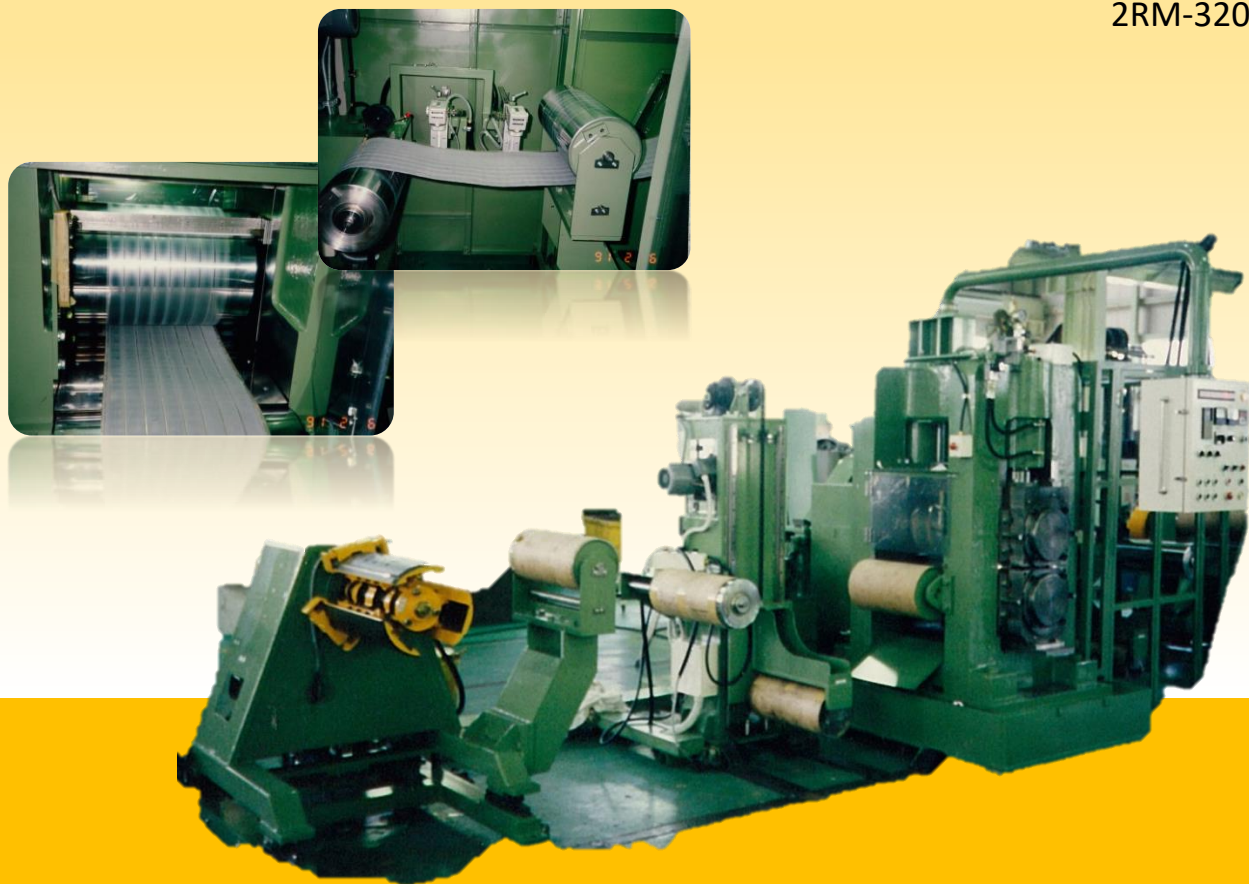


中古機販売

12型ロールプレス機

Secondhand 12 " TWO HIGH ROLLING MILL

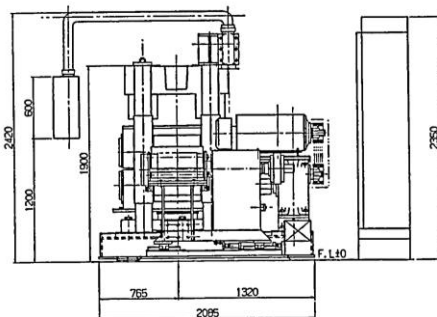
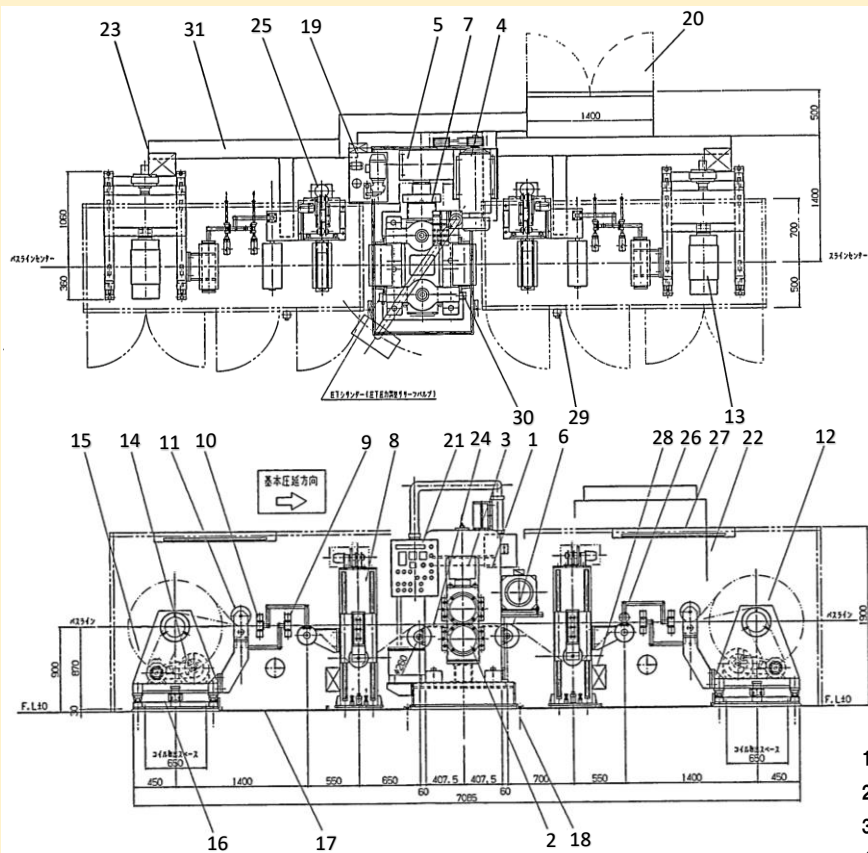
2RM-320DRR



■仕様 Specifications

ローラー寸法 Roller dimensions	Φ320×L450mm	ロール間隙調整 Roll gap adjustment	ライナー式
素材寸法 Material	板巾380mm 板厚1.2~1.30mm	パスライン Pass line	約900(F.L)
仕上り寸法 Finished dimension	板巾380w 0.54mm(2Hi) ローラー間隔「0」設定可能	電動機 Motor	約24.1KW
ローラー間隔 Gap between rollers	最大1.5mm	機械寸法 Dimensions of machine	約2.9m×7.4m×h2.4m
軸受荷重 Load of bearings	最大100ton	重量 Weight	約13ton
圧延速度 Rolling speed	3m/min~30m/min	ガイド(棚板) Guide	付
圧下方法 Screw-down method	油圧式	安全装置 Safety device	非常停止スイッチ2ヶ 減速機等回転部カバー
ジョイント Joint	歯車式	測定器 Measuring instrument	ロードセル デジタル表示付き
ローラー軸受 Roller bearings	ニードルベアリング	圧延方向 Rolling direction	左→右

大野ロール株式会社



- | | |
|-------------------|--------------|
| 1. ロールスタンド | 17. ダストバン |
| 2. ワークローラー | 18. ケミカルアンカー |
| 3. 圧下油圧シリンダー | 19. 油圧ユニット |
| 4. ミルモーター | 20. 制御盤 |
| 5. ミル減速機 | 21. ペンダント操作盤 |
| 6. ステップローラー | 22. カバー |
| 7. ローラーギヤ | 23. EPCアンブ |
| 8. ダンサーローラー・リニア式 | 24. 棚板 |
| 9. 巻取用EPCフォトヘッド | 25. 張力ウェイト |
| 10. 巻出用EPCフォトヘッド | 26. ヤードメーター |
| 11. ステップローラー | 27. 照明 |
| 12. 巻取、巻出ユニット | 28. 中継BOX |
| 13. リールスプール | 29. スイッチBOX |
| 14. ESモーター | 30. 非常停止スイッチ |
| 15. リール減速機 | 31. ケーブルダクト |
| 16. EPC電動アクチュエーター | |

特徴

- ・ 冷間2段圧延用ワークローラー
フレ1/100 円筒度5/1000
ペアー差0.03(直径差)以下

■標準装備品

- ・ 工具箱
- ・ ローラー2本+2本
- ・ 基礎ボルト

■特別付属品

- ・ 巻取機
- ・ 巻出機

- 納品／出荷前に、自社にてメンテナンス作業および動作確認テストを行います。
- 使用用途や要望等にあわせ、改造・改修が可能です。

大野ロール株式会社

本社工場：〒319-2134 茨城県常陸大宮市工業団地5-9
TEL 0295-53-5141 FAX 0295-53-5050
E-mail oonoroll@rio.odn.ne.jp

ONO ROLL CO.LTD

Head Factory : 5-9,kouguyodanchi,hitachiomiyaishi,ibarakiken,〒319-2134Japan
Phone 0295-53-5141 FAX 0295-53-5050
E-mail oonoroll@rio.odn.ne.jp